

Renovación de la atención en urgencias

La atención primaria en acción

Claves de la innovación

1

**Triage
avanzado**

2

**Alineación de
la oferta**

3

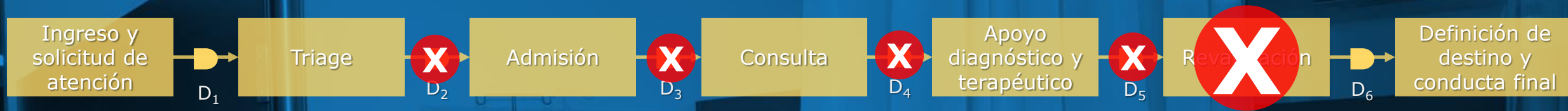
**Infraestructura
flexible**

4

**Integración en
red**

Triage avanzado

Flujo de atención tradicional



Flujo de atención en triage avanzado

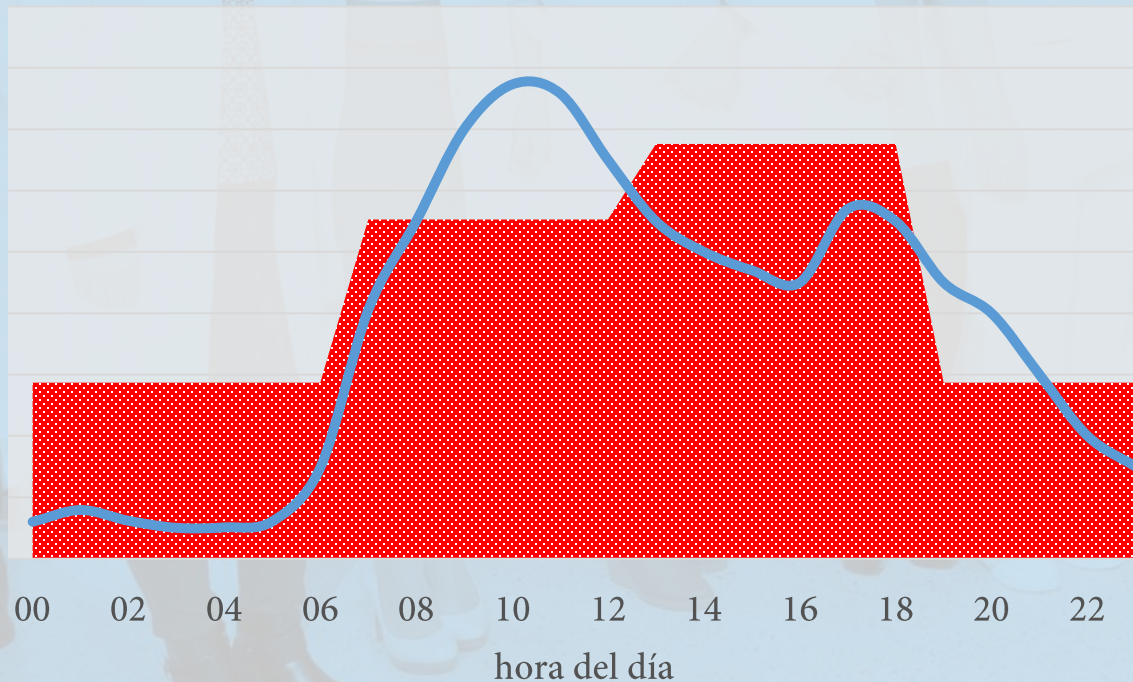


2 a 3 horas menos

Alineación de la oferta

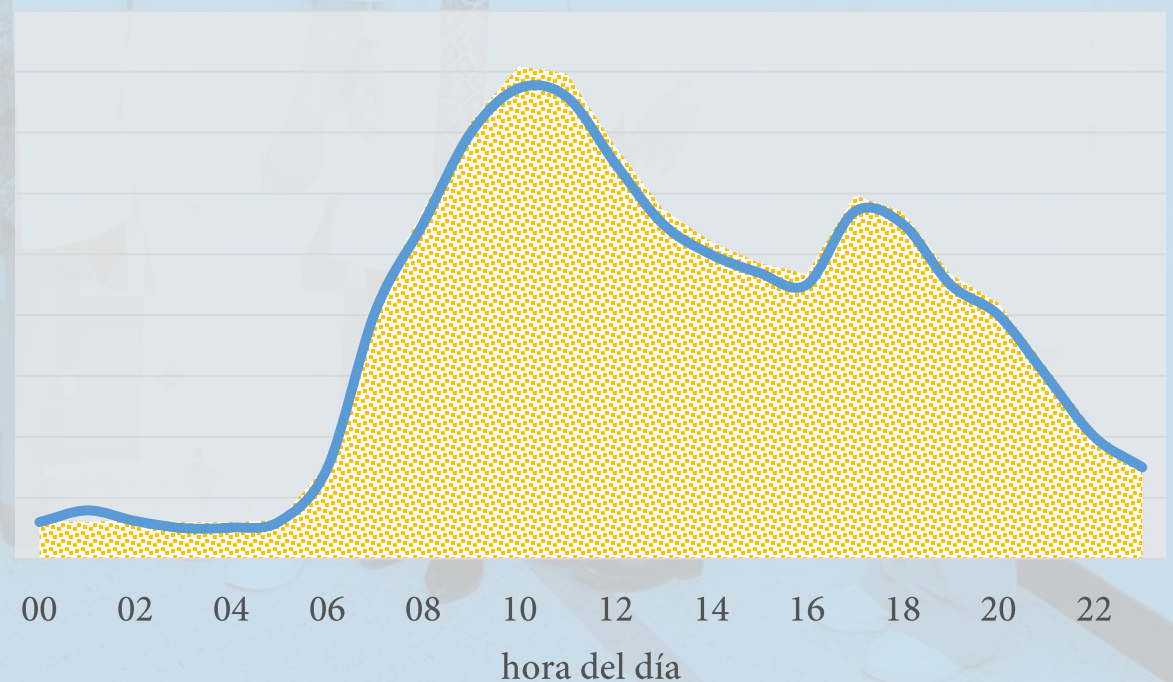
Programación tradicional de turnos

Oferta — Demanda



Programación alineada a la demanda

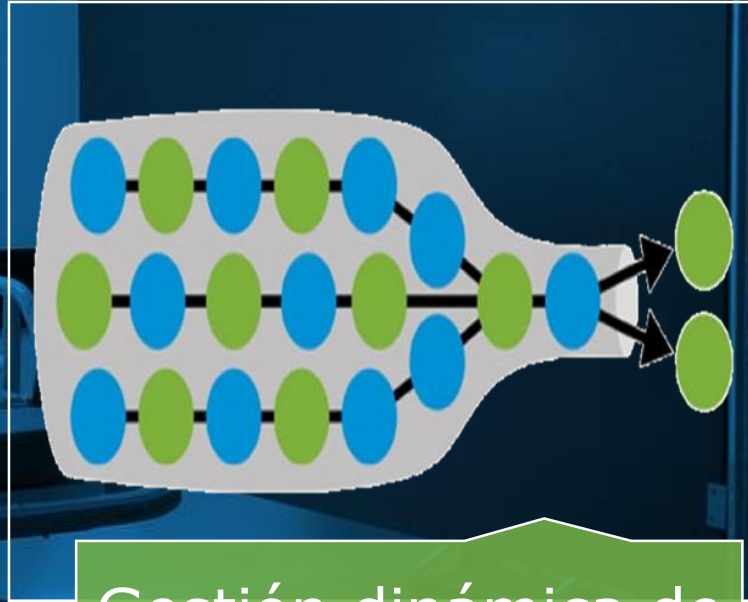
Oferta ajustada — Demanda



Infraestructura flexible



Sistema de gestión de filas



Gestión dinámica de cuellos de botella



Boxes

Infraestructura

• Área: 1750 m²

Consultorios de triage: 8

Consultorios de urgencias: 4

Boxes: 10

Transición: 6

Sala de yesos: 1

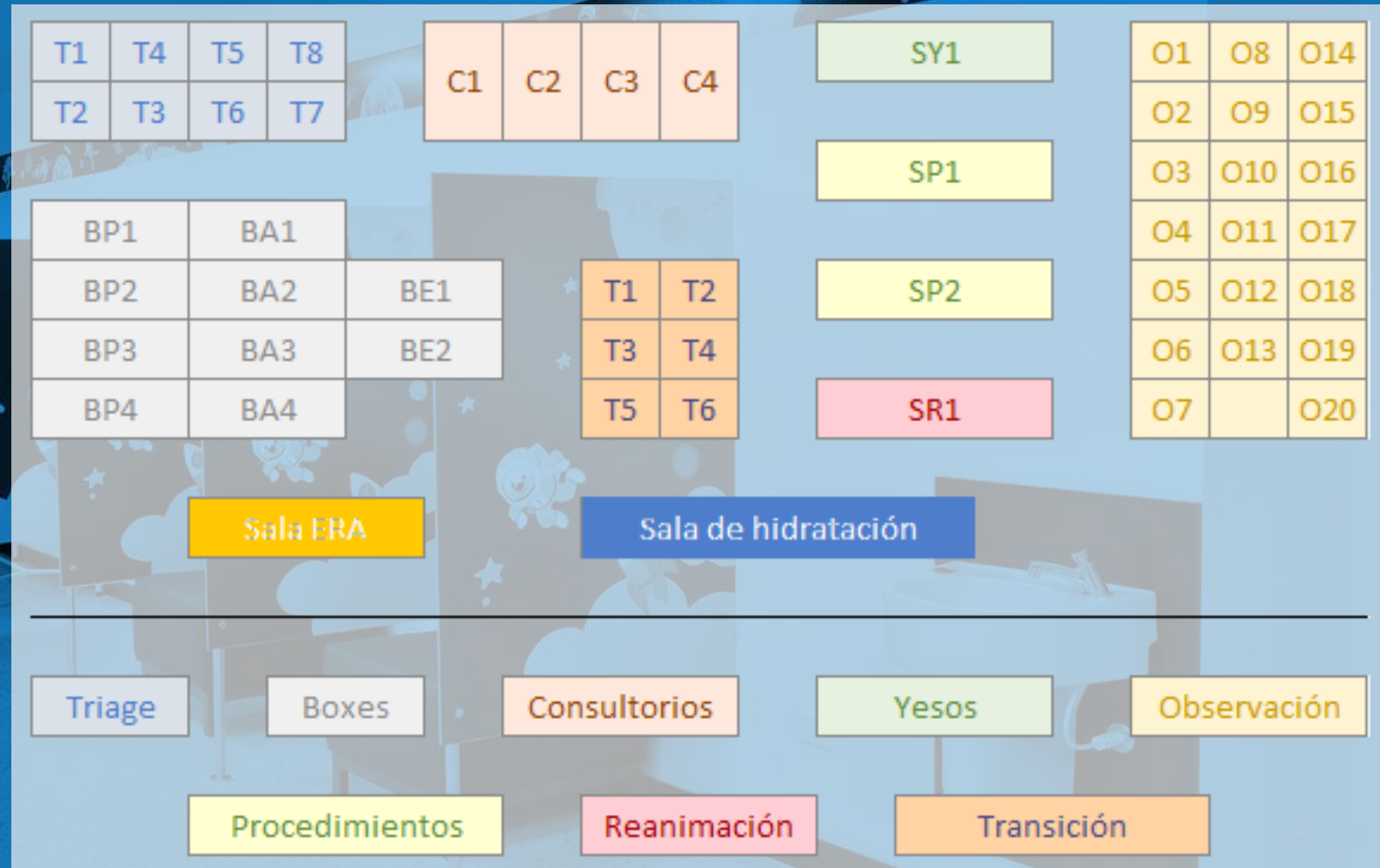
Sala de procedimientos: 2

Salas de reanimación: 1

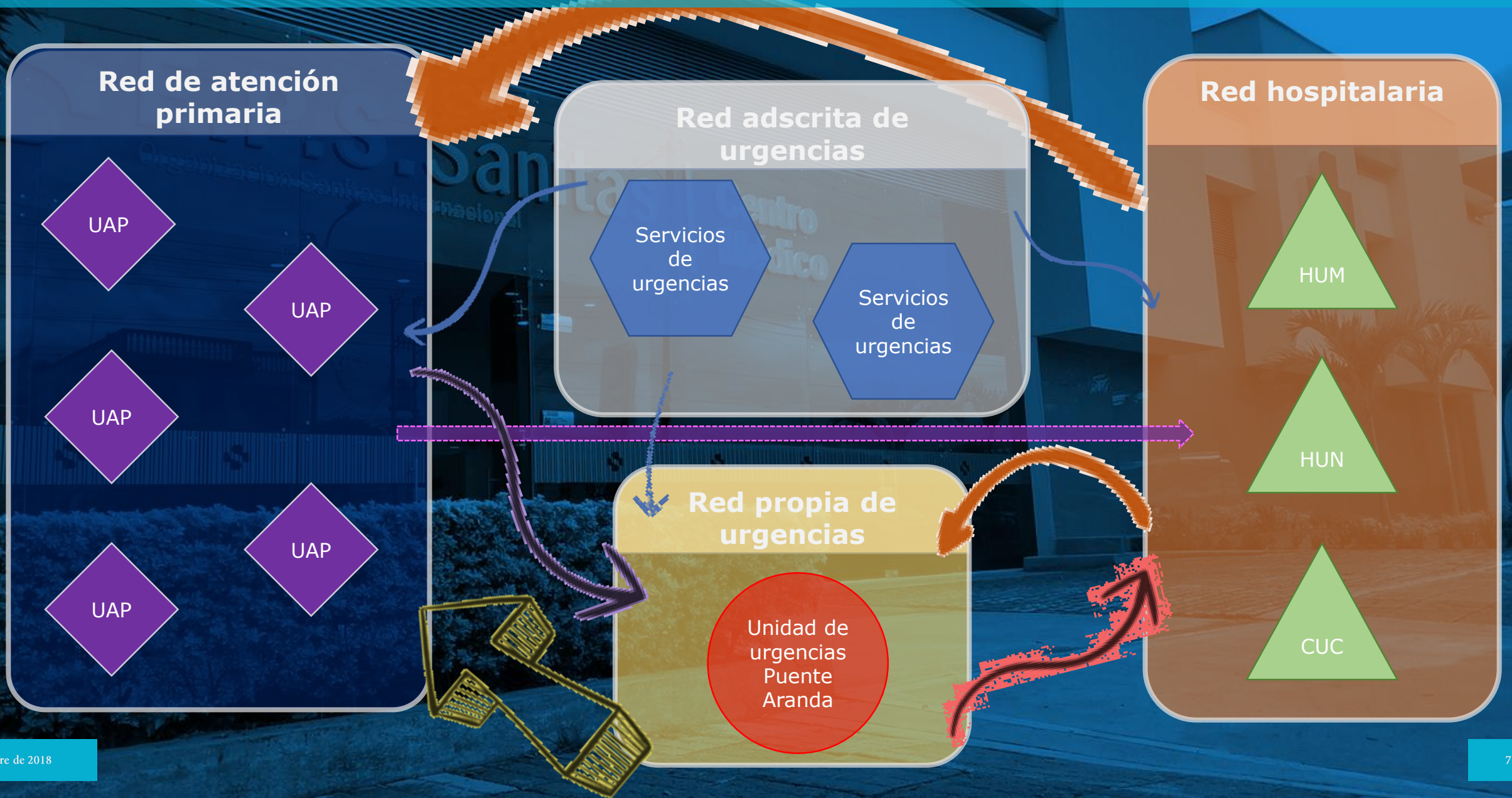
Camas de observación: 20

Sala ERA: 1

Sala de hidratación: 1



Integración en red



Logros

Capacidad instalada

Modelo tradicional	Con triage avanzado
17.000	25.000
Número máximo atenciones mes	Número máximo atenciones mes

Tiempos de atención

Triage	Resolución del caso
7,5 min	145 min
tiempo promedio de espera en triage	tiempo promedio de atención y resolución
94,6 %	82,3 %
atendidos en triage antes de 15 minutos	resueltos antes des 150 minutos

Capacidad resolutive

95,4%	2,3%	11.900
Resolutividad	Tasa cruzada de reingresos por cualquier causa	Derivación a atención primaria
Tasa por 100	Tasa por 100 a las 72 horas en cualquier institución de la red	Personas al mes son ingresadas a las rutas de atención de APS

